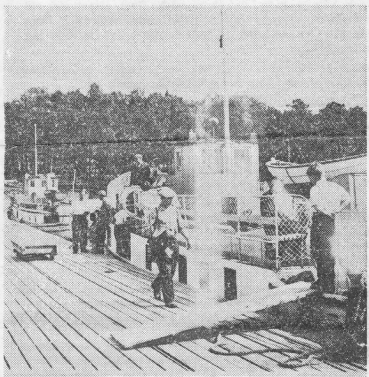




Redaktionens adress: Vasa Hartmans gränd  
Redaktör: Bruno Byfält. tel 19 26 Aven annonser mottages.



Inlastningen i Vasa pågår.

## Viktig trafikled

En man, en båt och en buss kan ibland tillsammans gagna en hel bygd och på ett avgörande sätt bidra till dess ekonomiska förkovran, om de råkar finnas till hands där de bäst behövs. I föreliggande fall tänker vi närmast på Lennart Sundin, som med sin båt m/s "Böljan", och sin enda buss betjänar en stor del av Solfs och sin hemby Sundoms befolkning. Men också vasaborna drar nytta av båttrafiken över Södra stadsfjärden. De har nämligen hundratals sommarvillor ute i Sundom och kan på eftermiddagarna behändigt och billigt komma över med turbåten och följande morgon återvända i lagom tid för att hinna till jobbet.

Sex turer per dag gör Sundin, och varje gång båten lägger till vid sundombryggan väntar bussen och gör en tur ända till kyrkbyn. Det hela förefaller att klaffa bra, utan stora åthävor och svindlande kapitalinvesteringar. Skepparen verkar inte det minsta jäktad. Han trivs och har tydligen funnit sin plats i livet.

För litet mer än en vecka sedan fyllde han femtio år. I nio år har han nu skött skytteltrafiken mellan Solf och Vasa. Skepparyrket ärvde han efter sin far, som en följd av år var befälhavare på "Böljan". Lennart Sundin har varit idrottsman, framför allt skidlöpare. Han har också provat på att vara yrkesfiskare tills han blev trafikledare och sin egen verkställande direktör.

### Mångsidiga uppgifter

Det är självfallet mångt och mycket utöver passagerare som ska fraktas på en såpass unik rutt som linjen Vasa—Sundom—Solf. Däcket är vanligen belamrat med cyklar, barnvagnar, bygnadsmaterial och hundrade andra ting vid avfärden från Vasa — det mesta är sådant som villaborna släpar med sig. Från Sundom-bryggan kommer bl. a. fisklädor, mjölk och olika jordbruksprodukter avsedda att säljas i staden. Om morgnarna följer vanligen en talrik skara arbetare med. Ibland kan det vara upp till sextio man som är på väg till hamnen i Vasklot.

Båttrafiken vidtar i regel redan första veckan i maj och pågår sedan så länge isförhållandena om hösten medger det. M/s "Böljan" är ett järnfartyg och kan forcera även rätt tjock höstis, varför den tar sig fram ända inemot nyårstiden. När den lägger upp för vintern sköter bussen om förbindelsen med Vasa, men det blir en lång omväg.